



Apogee Duet

Краткое руководство

V1, апрель, 2013



Содержание

| | |
|---|-----------|
| Обзор | 3 |
| Введение | 3 |
| Duet | 3 |
| Комплектация | 3 |
| Описание панели | 4 |
| Описание дисплея | 5 |
| Подключение к Mac | 6 |
| Системные требования | 6 |
| Установка программного обеспечения | 6 |
| Выбор Duet в качестве входного/выходного аудио устройства для Mac | 6 |
| Подключение наушников или динамиков | 7 |
| Конфигурирование входа | 7 |
| Подключение к iPad | 8 |
| Системные требования | 8 |
| Установка Maestro из онлайн-магазина App Store | 8 |
| Коммутация с наушниками или динамиками | 10 |
| Конфигурирование входа | 10 |
| Регулировка входного/выходного уровней | 11 |
| Входной уровень | 11 |
| Уровень выходного сигнала для динамиков | 12 |
| Уровень выходного сигнала для наушников | 12 |
| Установка программного приложения | 13 |
| ОС Mac: использование Duet с Logic..... | 13 |
| ОС Mac: использование Duet с Avid Pro Tools (версия 9 или выше) | 15 |
| ОС Mac: использование Duet с Ableton Live..... | 16 |
| Использование Duet с приложениями iOS | 17 |
| Приложение | 17 |
| Обслуживание | 17 |
| Соответствие требованиям FCC..... | 17 |
| Замечание относительно авторских прав | 18 |
| Декларация соответствия | 18 |
| Декларация соответствия CE | 18 |

Введение

Благодарим за приобретение Duet. В данном руководстве описано как устанавливать Duet в рамках операционных систем Mac и iPad, коммутировать его с динамиками или наушниками, воспроизводить музыку и подключать микрофоны и инструменты для записи собственного исполнения.

Duet

Индустриальный стандарт профессиональной записи

Устройство Apogee Duet — удостоенный наград аудио интерфейс, усилитель для наушников и MIDI-интерфейс, обеспечивающий непревзойденные по удобству и качеству возможности записи профессионального уровня на iPod touch, iPhone, iPad или Mac. Легендарные цифровые аудио конвертеры и микрофонные предусилители мирового класса делают Duet идеальным выбором для записи музыки.

Комплектация

В комплект поставки входят следующие компоненты:

- Duet (само устройство)
- Многожильный кабель с разъемами для коммутации с:
 - 2 входными разъемами для коммутации с источниками сигнала микрофонного/линейного/инструментального уровней
 - 2 выходными разъемами для коммутации с приемниками сбалансированного линейного сигнала
- Кабель USB длиной 2 метра
- 30-контактный кабель iOS
- Универсальный блок питания (Северная Америка, Европа, Великобритания, Австралия, Япония)
- Краткое руководство (данный документ)

ЗАМЕЧАНИЕ

Программное обеспечение и прошивка доступны только в режиме онлайн. Зарегистрируйте устройство и загружайте последние версии с сайта <http://www.apogeedigital.com/downloads>



Краткое руководство



30-контактный кабель iOS



Универсальный блок питания (Северная Америка, Европа, Великобритания, Австралия, Япония)



Кабель USB длиной 2 метра

Описание панели

Многоцветный дисплей на органических светодиодах

Многофункциональный регулятор

Программируемые сенсорные кнопки

Прочный литой алюминиевый корпус

1/4" стереофонический выход на наушники



MIDI

Аналоговые вход/выход

USB

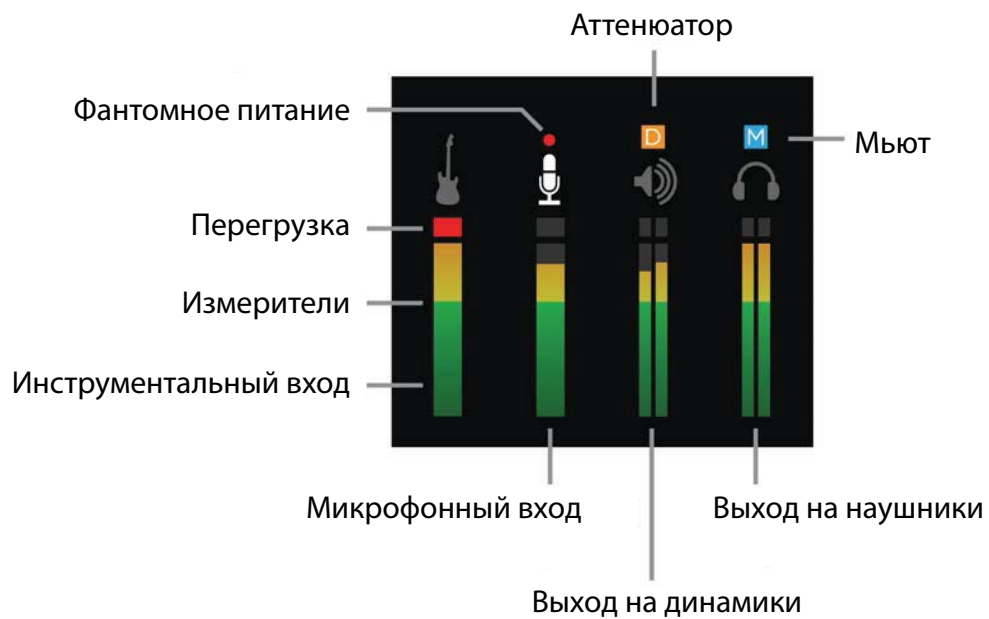
Блок питания



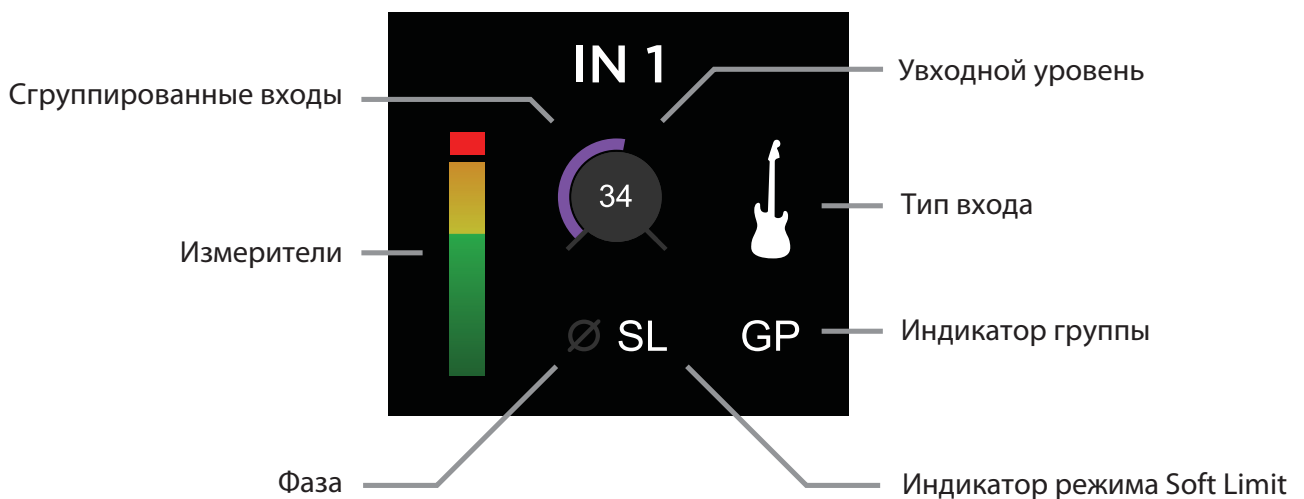
Сtereo выход на наушники

Описание дисплея

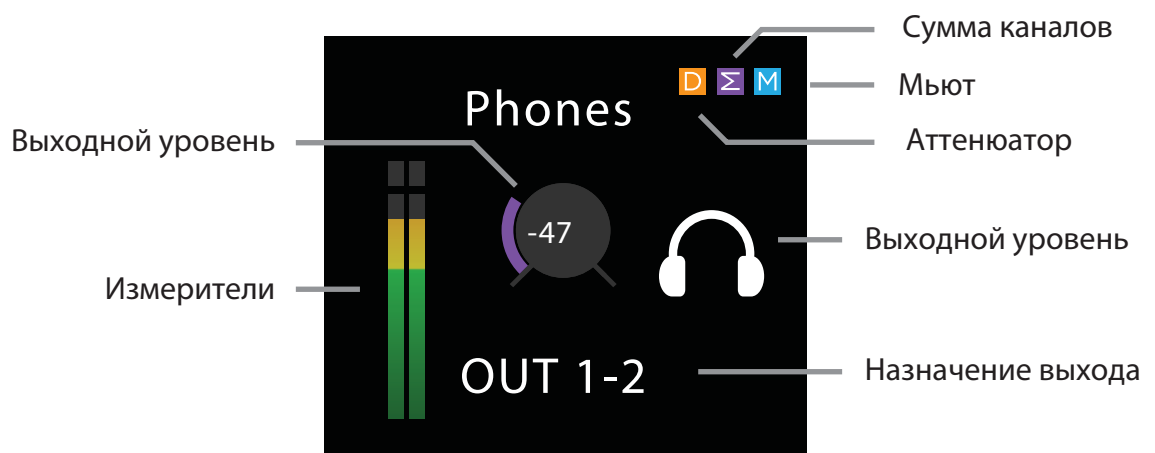
Общее описание



Детальное дисплея (входной)



Детальное описание (выходной)



Подключение к Mac

Системные требования

- Компьютер: Intel Mac 1.5 ГГц или выше
- Память: 2 Гб RAM (минимум), рекомендуется 4 Гб
- ОС: 10.6.8, 10.7.5 или выше
- Коммутация и питание: любой доступный порт USB на Mac
- Питание по шине USB; опциональное питание от адаптера постоянного тока (блок питания постоянного тока в комплекте)

Установка программного обеспечения

1. Скоммутируйте с помощью входящего в комплект поставки кабеля USB порт USB на Duet с портом USB компьютера Mac.
2. Загрузите интернет-страницу <http://www.apogeedigital.com/downloads.php>
3. Загрузите с нее последнюю версию инсталлятора программного приложения Duet.
4. После загрузки файла-инсталлятора щелкните два раза по пиктограмме Apogee для запуска обновления прошивки.
5. После завершения процесса обновления прошивки щелкните два раза по пиктограмме активного блока (open-box) для запуска инсталлятора программного приложения.
6. После завершения установки программного приложения необходимо перезагрузить компьютер.

Выбор Duet в качестве входного/выходного аудио устройства для Mac

Скоммутируйте Duet с Mac, установите программное приложение и перезагрузите Mac. Раскроется диалоговое окно, предлагающее выбрать Duet в качестве входного/выходного аудио устройства для Mac. Щелкните по **Yes**.



Подключение наушников или динамиков

Наушники подключаются к разъему, расположенному на лицевой стороне устройства.

Скоммутируйте входящий в комплект поставки многожильный кабель с портом I/O, расположенным на тыльной стороне устройства. Затем скамутируйте два выходных разъема (1/4") этого кабеля с активными студийными мониторами или усилителем.

Конфигурирование входа

Скоммутируйте микрофон или инструмент с комбо разъемом многожильного кабеля из комплекта.



Откройте программное приложение Apogee Maestro, которое находится в папке Applications компьютера Mac, и выберите ярлык Input.

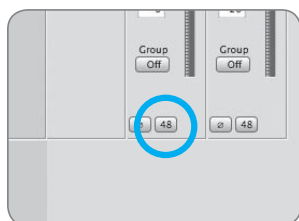


Определите значение установки Analog Level в соответствии с устройством, которое подключено к входам Duet. Например, если к входу XLR канала 1 подключен микрофон, выберите в меню Analog Level для канала 1 значение "Mic". Если же с этим входом скамутирован инструмент (разъем 1/4"), выберите установку "Inst".



ЗАМЕЧАНИЕ

Если подключен конденсаторный микрофон, требующий использования фантомного питания, щелкните по объекту "48" соответствующего канала, который находится на ярлыке Input в Maestro. Включенное состояние фантомного питания обозначается красной точкой на дисплее Duet, расположенной над пиктограммой микрофона.



Кнопка фантомного питания 48 В в Maestro



Индикатор фантомного питания 48 В на дисплее Duet

Подключение к iPad

Системные требования

- iPhone 4, iPhone 4S, iPad, iPad 2, iPad (третьего поколения)
Коммутация: 30-контактный разъем Dock
- iPod Touch (пятого поколения), iPhone 5, iPad (четвертого поколения), iPad Mini
Коммутация: адаптер Apple для соединения с 30-контактными разъемами (приобретается отдельно)
- Версия iOS: 5.1.1 или выше
- Питание: блок питания (входит в комплект поставки)

Установка Maestro из онлайн-магазина App Store

1. Подключите к Duet внешний блок питания. Внешнее питание необходимо при коммутации устройства с iPad/iPhone.
2. Скоммутируйте Duet и iPad/iPhone с помощью входящего в комплект поставки 30-контактного кабеля iOS.

3. Откройте в iPad/iPhone окно Settings и выберите General > About > Duet. Затем выберите "Find App for Accessory".



Раскроется App Store и автоматически найдет приложение Apogee Maestro.



4. Зарегистрировавшись в App Store, загрузите Apogee Maestro.

ЗАМЕЧАНИЕ

Записывать сигнал микрофонных входов и воспроизводить аудио можно, не устанавливая приложение Maestro.

Коммутация с наушниками или динамиками

Наушники подключаются к обозначенному соответствующей пиктограммой выходу, расположенному на лицевой стороне устройства.

Скоммутируйте входящий в комплект поставки многожильный кабель с портом I/O, расположенным на тыльной стороне устройства. Затем скамутируйте два выходных разъема (1/4") этого кабеля с активными студийными мониторами или усилителем.

Конфигурирование входа

Скоммутируйте комбо разъем многожильного кабеля с микрофоном или инструментом.



Откройте приложение Arogee Maestro и выберите сначала из главного меню Duet, затем — ярлык Input.

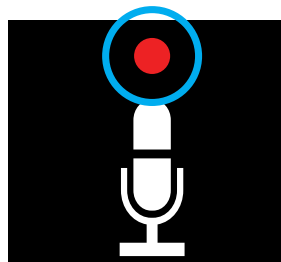
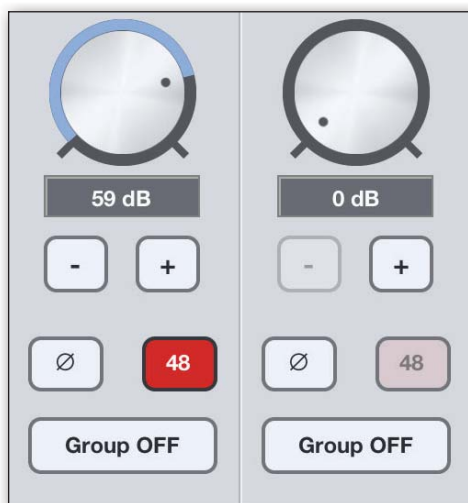


Определите значение установки Analog Level в соответствии с устройством, которое подключено к входам Duet. Например, если к входу XLR канала 1 подключен микрофон, выберите в меню Analog Level для канала 1 значение "Mic". Если же с этим входом скамутирован инструмент (разъем 1/4"), выберите установку "Inst".



ЗАМЕЧАНИЕ

Если подключен конденсаторный микрофон, требующий использования фантомного питания, щелкните по объекту "48" соответствующего канала, который находится на ярлыке Input в Maestro. Включенное состояние фантомного питания обозначается красной точкой на дисплее Duet, расположенной над пиктограммой микрофона.



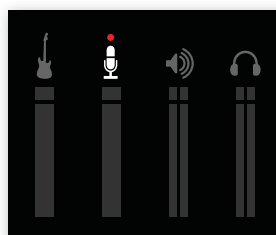
Индикатор фантомного питания 48 В на дисплее Duet

Регулировка входного/выходного уровней

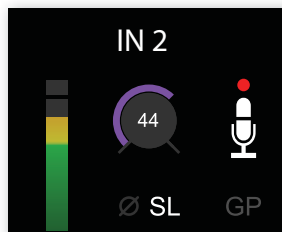
Входной уровень

Для изменения входного уровня (то есть предусиления микрофонов или инструментов) сделайте следующее:

1. Нажимая на многофункциональный регулятор, добейтесь, чтобы на дисплее Duet появилась пиктограмма микрофона или инструмента.



2. Вращая многофункциональный регулятор, установите нужный уровень записи.



Многофункциональный регулятор работает параллельно с входными регуляторами программного приложения Maestro.

Уровень выходного сигнала для динамиков

Для изменения выходного уровня сигнала, подаваемого на динамики (то есть уровня воспроизведения через динамики) сделайте следующее:

1. Нажимая на многофункциональный регулятор, добейтесь, чтобы на дисплее Duet появилась пиктограмма динамика.



2. Вращая многофункциональный регулятор, установите нужный уровень воспроизведения.



Многофункциональный регулятор работает параллельно с выходными регуляторами программного приложения.

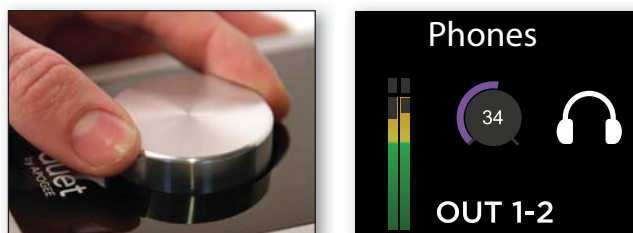
Уровень выходного сигнала для наушников

Для изменения выходного уровня сигнала, подаваемого на наушники (то есть уровня громкости наушников) сделайте следующее:

1. Нажимая на многофункциональный регулятор, добейтесь, чтобы на дисплее Duet появилась пиктограмма наушников.



2. Вращая многофункциональный регулятор, установите нужную громкость наушников.

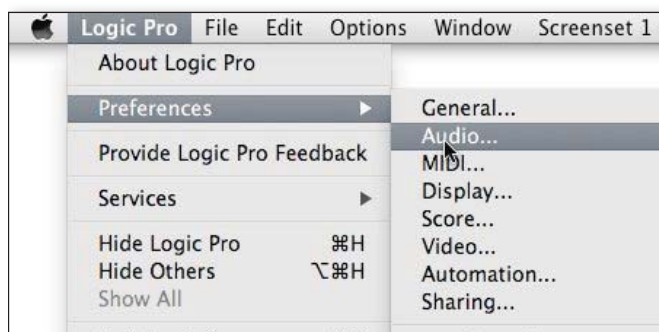


Многофункциональный регулятор работает параллельно с выходным регулятором громкости наушников программного приложения Maestro.

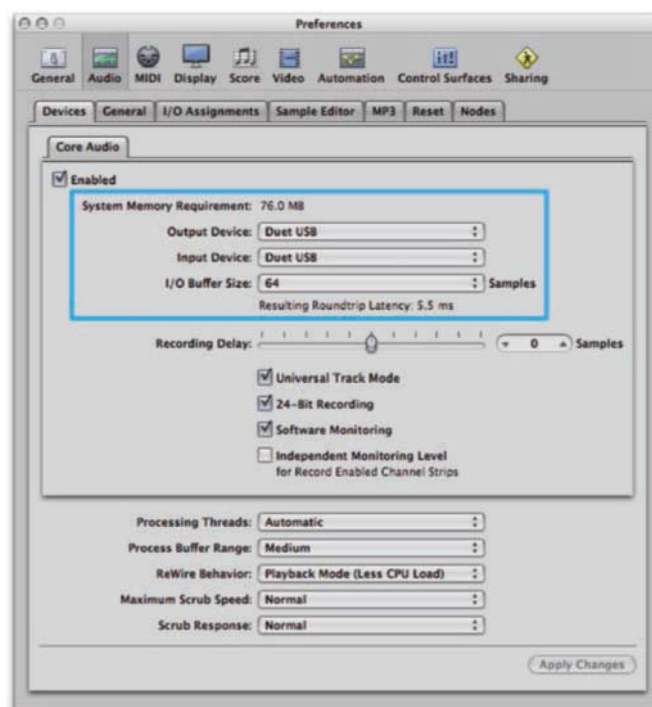
Установка программного приложения

ОС Mac: использование Duet с Logic

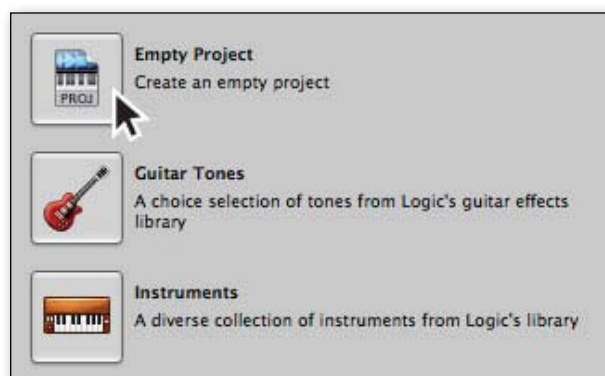
1. Войдите в меню Logic Pro или Logic Express и выберите Preferences > Audio.



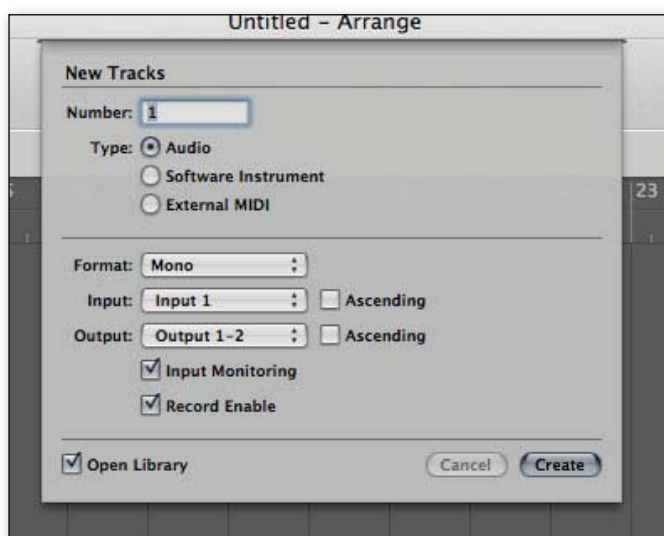
2. В панели Core Audio ярлыка Device выберите Duet для Output Device и Input Device.
3. Установите I/O Buffer Size в 64. Щелкните по Apply Changes внизу окна Preferences.



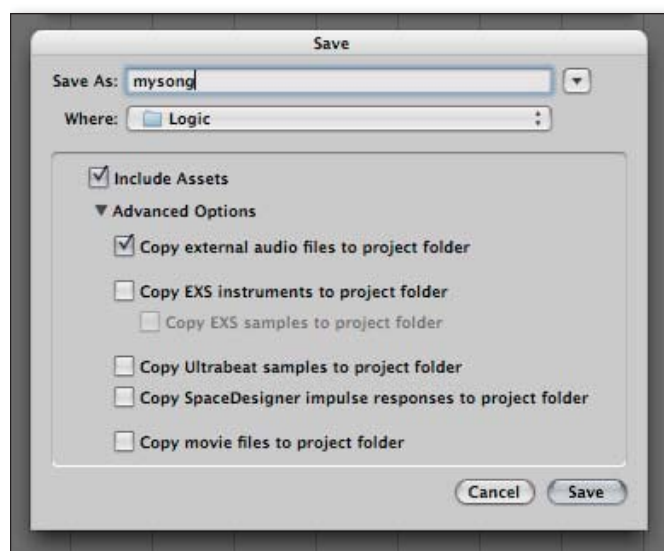
4. Закройте окно Preferences в Logic Pro и выберите New > Empty Project в меню File.



5. При записи сигнала одного микрофона или инструмента произведите в диалоговом окне New Tracks следующие установки (см. рис.).



6. Logic предложит вести имя проекта и сохранить его на жесткий диск.



7. Щелкните в панели транспорта, расположенной внизу окна Logic, по кнопке Record.

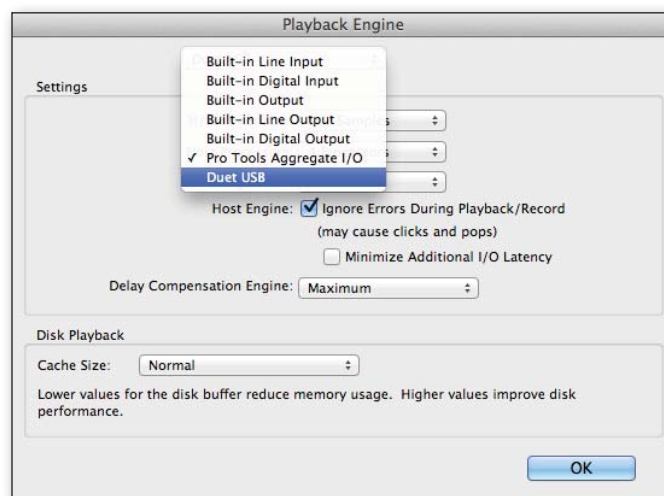


ОС Mac: использование Duet с Avid Pro Tools (версия 9 или выше)

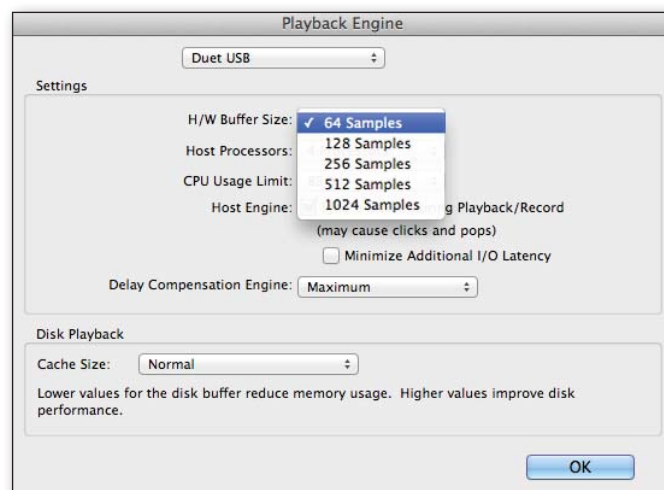
1. Выберите Setup > Playback Engine.



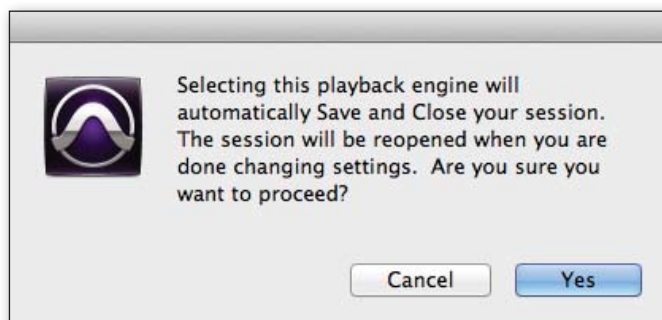
2. Выберите Duet для Current Engine.



3. Установите Buffer Size в 64 и щелкните по ОК.



4. Раскроется показанное ниже окно. Щелкните по Yes.



ОС Mac: использование Duet с Ableton Live

1. Выберите Live > Preferences. Щелкните по ярлыку Audio.
2. Выберите CoreAudio в меню Driver Type.
3. Выберите Duet в обоих меню, Audio Input Device и Audio Output Device.
4. Установите Buffer Size в 128.
5. Произведя все необходимые установки, закройте окно Preferences.



Использование Duet с приложениями iOS

Duet поддерживает работу со всеми совместимыми с iOS Core Audio приложениями, установленными на iPod Touch, iPhone или iPad.

Рекомендуемые приложения

GarageBand — <https://itunes.apple.com/us/app/garageband/id408709785?mt=8>

Auria — <https://itunes.apple.com/us/app/auria/id524122834?mt=8>

Cubasis — <https://itunes.apple.com/us/app/cubasis/id583976519?mt=8>



Наиболее актуальный список совместимых приложений находится на сайте www.apogeedigital.com/knowledgebase

Приложение

Более подробная информация о работе с устройством находится в полном Руководстве пользователя. Также для получения справочной информации или советов по работе с прибором и устранения неполадок можно использовать соответствующие интернет-ресурсы. По вопросам технической поддержки обращайтесь к <http://www.apogeedigital.com/support/>

Чтобы получать последние обновления и важную информацию, зарегистрируйте вновь приобретенное устройство компании Apogee на сайте: www.apogeedigital.com/register/

В этом случае компания Apogee будет присылать на указанный адрес новую информацию, касающуюся данного устройства. Бесплатное получение обновленных версий прошивок доступно в течение года с момента приобретения оборудования, если не оговорено иное.

Компания Apogee оставляет за собой право изменять или модернизировать конструкцию без отдельного уведомления. Изменения в конструкции устройства обратной силы не имеют. Имеется в виду, что в случае модернизации новых моделей компания Apogee обязательств, связанных с соответствующей модернизацией уже выпущенных устройств, не несет.

Обслуживание

В устройстве не предусмотрено узлов, которые могли бы обслуживаться силами пользователя. По вопросам ремонта или модернизации обращайтесь к квалифицированным специалистам. При внесении изменений во внутренние компоненты устройства гарантийные обязательства аннулируются.

Соответствие требованиям FCC

Оборудование проверено на предмет соответствия ограничениям для цифрового оборудования класса А и удовлетворяет требованиям части 15 стандарта FCC. Эти ограничения разработаны с целью обеспечения защиты от интерференционных помех в резидентных инсталляциях. Это устройство генерирует, использует и может излучать энергию на частоте радиоволн, которая в случае нарушения инструкций по установке и эксплуатации может вызвать помехи в работе радиосистем. Полностью гарантировать отсутствие интерференции невозможно. Если устройство является источником интерференционных помех, пользователь должен произвести необходимые замеры и предпринять меры по решению проблемы.

Замечание относительно авторских прав

Duet — компьютерно ориентированное оборудование, в силу чего содержит и использует программное обеспечение, зашито в ПЗУ. Это программное обеспечение и вся относящаяся к нему документация, включая данное руководство пользователя, содержит информацию, защищенную законом об авторских правах. Все права защищены. Никакая часть программного обеспечения и связанной с ним документации копированию, передаче или модификации не подлежит. Модифицировать, адаптировать, переводить, распространять, перепродавать с целью извлечения прибыли или создавать вторичные продукты на базе данного программного обеспечения, а равно и относящейся к нему документации или любой части оных без полученного заранее письменного разрешения Arpegge Electronics Corporation, США, запрещено.

Декларация соответствия

Устройство удовлетворяет требованиям части 15 стандарта FCC. Устройство соответствует следующим двум ограничениям:

1. Устройство не является источником интерференционных помех.
2. Устройство допускает возможность использования в условиях наличия интерференционных помех, включая интерференцию, которая могла бы привести к некорректной работе.

Оборудование проверено на предмет соответствия ограничениям для цифрового оборудования класса В и удовлетворяет требованиям части 15 стандарта FCC. Эти ограничения разработаны с целью обеспечения защиты от интерференционных помех в резидентных инсталляциях. Это устройство генерирует, использует и может излучать энергию на частоте радиоволн, которая в случае нарушения инструкций по установке и эксплуатации может вызвать помехи в работе радиосистем. Однако полностью гарантировать отсутствие интерференции при определенных условиях невозможно. Если устройство является источником интерференционных помех и мешает нормальной работе радио- или телевизионных приемников, что проверяется с помощью выключения и включения устройства, можно попытаться решить проблему одним из описанных ниже способов:

1. Переориентируйте или установите в другое место принимающую антенну.
2. Увеличьте расстояние между устройством и приемником.
3. Подключите устройство и приемник к развязанным между собой розеткам.
4. Проконсультируйтесь с диллером или квалифицированным специалистом.

ЗАМЕЧАНИЕ

Использование неэкранированных кабелей с данным оборудованием запрещено.

ВНИМАНИЕ

Несанкционированные производителем внесение изменений и модификация оборудования могут повлечь за собой запрет на право его использования.

Декларация соответствия CE

Настоящим Arpegge Electronics Corporation заявляет, что ее продукт, а именно Duet, к которому данная декларация относится, согласуется и удовлетворяет требованиям следующих стандартов:

- EN50081-1/EN55022; 1995
- EN50082-1/IEC 801-2, 3, 4; 1992

в соответствии с условиями:

- 73/23/EEC – Low Voltage Directive
- 89/336/EEC – EMC Directive



APOGEE



Разработано в Калифорнии, произведено в США

Apogee Electronics Corp. Santa Monica, CA
www.apogeedigital.com